

**DIESE VERANSTALTUNG IST EINE  
KOOPERATION DER**

**Abteilung für Experimentelle Pneumologie**

Prof. Dr. med. A. Bufe  
Ruhr-Universität Bochum



[www.rub.de/homeexpneu](http://www.rub.de/homeexpneu)

**UND DES**

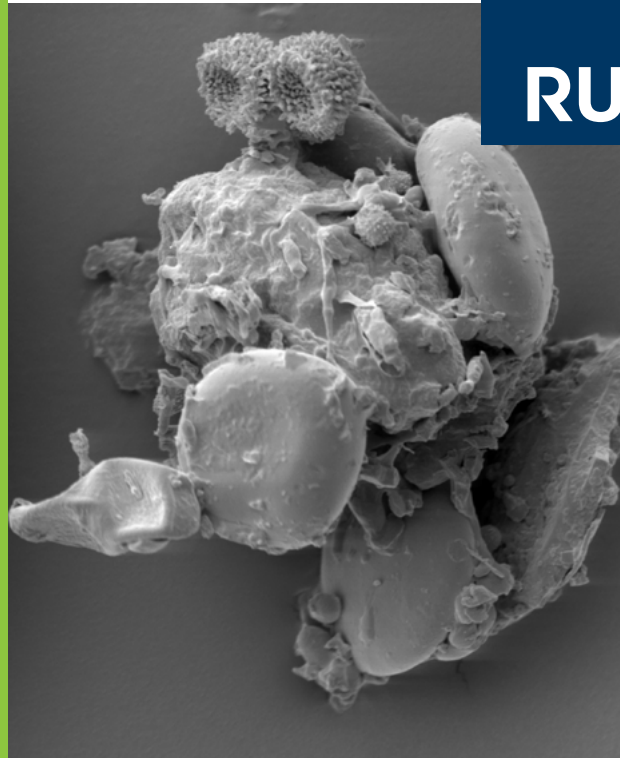
**Allergie Centrums Ruhr**

Prof. Dr. med. E. Hamelmann  
Klinik für Kinder- und Jugendmedizin  
der Ruhr-Universität Bochum



[www.allergie-centrum-ruhr.de](http://www.allergie-centrum-ruhr.de)

**RUB**



**RUHR-UNIVERSITÄT BOCHUM**

Wir laden ein zum

**WISSENSCHAFTLICHEN SEMINAR**

der Experimentellen Pneumologie  
in Kooperation mit dem Allergie Centrum Ruhr

**DO. 15. MÄRZ 2012**

**17:00 - 18:30 UHR**

**ANTIBODY-DEVELOPMENT  
IN PREDICTION,  
PREVENTION AND  
THERAPY OF CHILDHOOD  
GRASS POLLEN ALLERGY**

## PROGRAMM

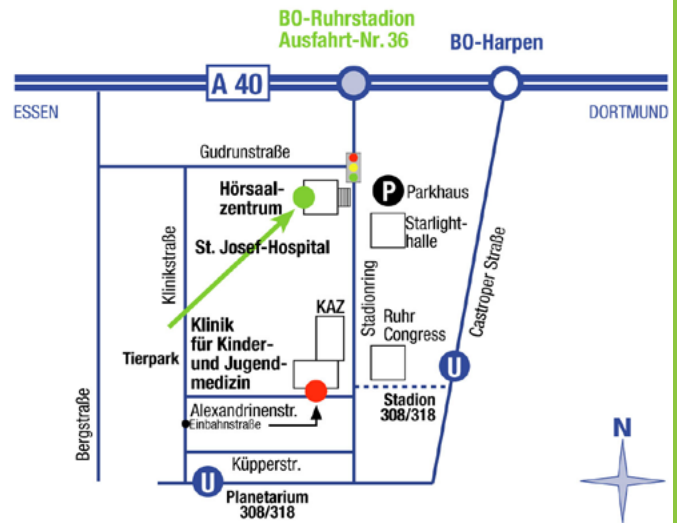
- 17:00** Begrüßung und Einführung  
(Albrecht Bufe, Experimentelle Pneumologie, RUB  
und Eckard Hamelmann, ACR, RUB)
- 17:15** Vortrag „Antibody-development in prediction,  
prevention and therapy of childhood grass pollen  
allergy“  
(Paolo Matricardi, Klinik für Pädiatrie mit Schwer-  
punkt Pneumologie und Immunologie, Charité,  
Berlin)  
und gemeinsame Diskussion
- 18:30** Ende der Veranstaltung

## VERANSTALTUNGSORT

Hörsaalzentrum des St. Josef-Hospitals  
Klinikum der Ruhr-Universität Bochum  
- Seminarraum 4 -  
Gudrunstr. 56  
44791 Bochum

## SO FINDEN SIE UNS

- Norden** A43 Richtung Wuppertal, Autobahnkreuz Bochum  
A40 Richtung Essen, dann die zweite Abfahrt  
(Bochum Stadion), erste Straße rechts (Gudrunstr.)
- Süden** A1 Richtung Dortmund/Münster, bei Wuppertal  
auf die A43 Richtung Recklinghausen, auf der A43  
bis zum Autobahnkreuz Bochum, auf die A40  
Richtung Essen, dann die zweite Abfahrt (Bochum-  
Stadion), erste Straße rechts Gudrunstr.)
- Westen** A40 Richtung Bochum, Abfahrt Bochum-Stadion,  
erste Straße rechts (Gudrunstr.)
- Osten** A2 Richtung Gelsenkirchen/Bottrop, bei Herten auf  
die A43 Richtung Wuppertal, Autobahnkreuz  
Bochum A40 Richtung Essen, dann die zweite  
Abfahrt (Bochum-Stadion), erste Straße rechts  
(Gudrunstr.)



### RUHR-UNIVERSITÄT BOCHUM

Experimentelle Pneumologie - RUB  
Bergmannsheil – Klinische Forschung XU 17  
Bürkle-de-la-Camp-Platz 1  
44789 Bochum

Tel: 0234 - 302 4535  
Fax: 0234 - 302 4682  
[www.rub.de/homeexpneu](http://www.rub.de/homeexpneu)

### RUHR-UNIVERSITÄT BOCHUM

Klinik für Kinder und Jugendmedizin  
im St. Josef-Hospital  
Alexandrinenstr. 5  
44791 Bochum

Tel: 0234 - 509 2693  
Fax: 0234 - 509 2694  
[www.kinderklinik-bochum.de](http://www.kinderklinik-bochum.de)